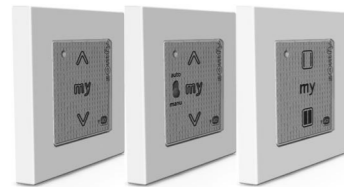


Smooove 1 IN io  
Smooove 1 IN A/M io  
Smooove 1 O/C io



HU - Beszerelési útmutató  
CS - Návod k poúitií

Ref. 5067715B

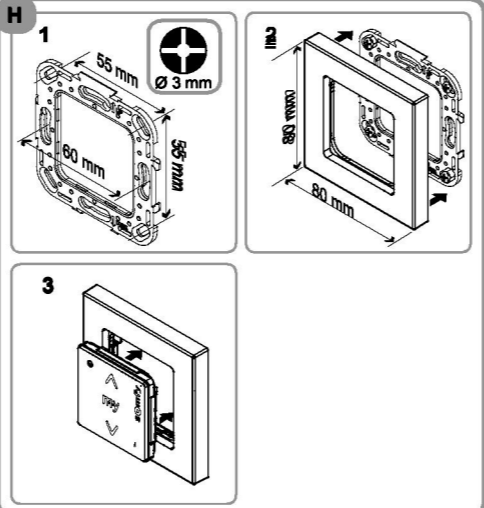
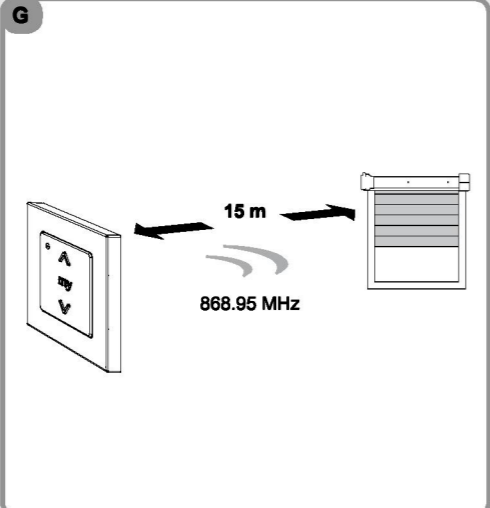
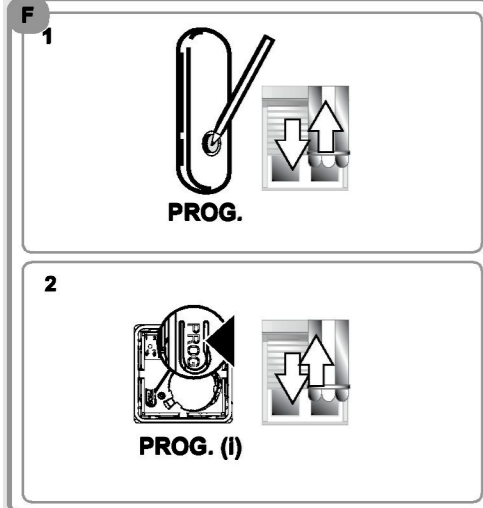
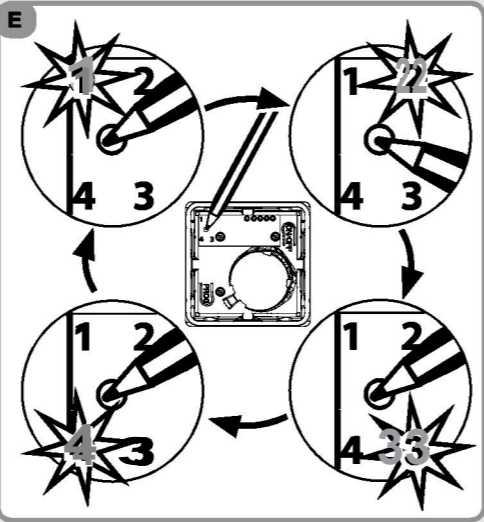
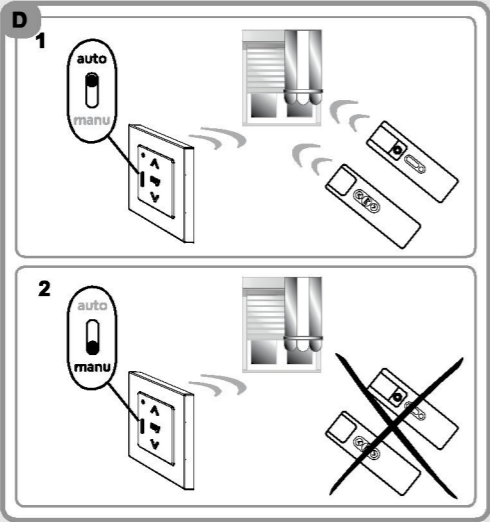
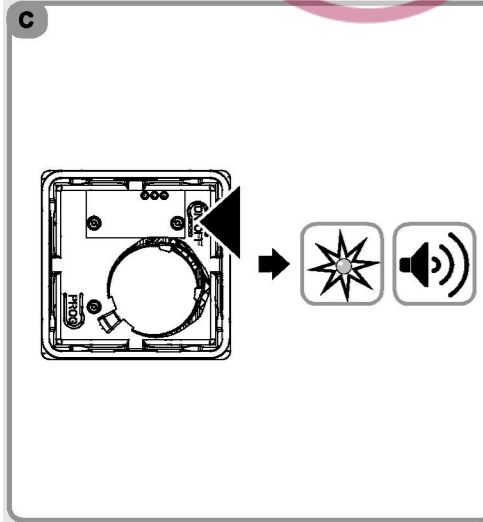
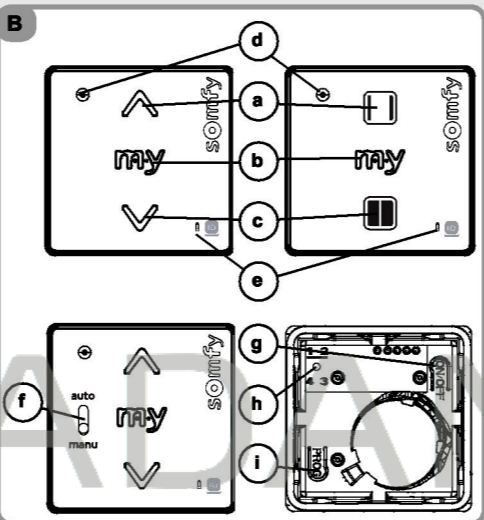
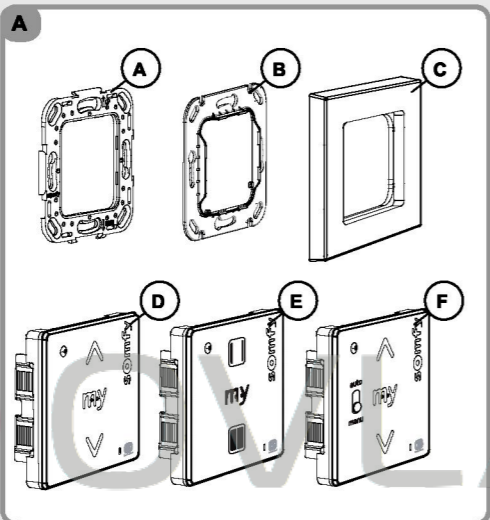


HU - A Somfy kijelenti, hogy a berendezés megfelel az 1999/5/EK irányelv alapvető követelményeinek és egyéb vonatkozó rendelkezéseinek. A megfelelőségi nyilatkozat a [www.somfy.com/ce](http://www.somfy.com/ce) internetes címen található.

CS - SK SOMFY tímto prohlašuje, že tento výrobek je ve shodě se základními požadavky a dalšími příslušnými ustanoveními směrnice 1999/5/ES. CS - Toto zařízení lze provozovat v ČR na základě všeobecného oprávnění VO-R/10/08.2005-24. SK - Toto zariadenie je možné prevádzkovať v SR na základe všeobecného povolenia VPR-05/2001. Prohlášení o shodě naleznete na internetové adrese [www.somfy.com/ce](http://www.somfy.com/ce)

Somfy worldwide

- Argentina: Somfy Argentina Tel: +55 11 (0) 4737-3700
- Australia: Somfy PTY LTD Tel: +61 (2) 8845 7200
- Austria: Somfy GesmbH Tel: +43 (0) 662 62 53 08 - 0
- Belgium: Somfy Belux Tel: +32 (0) 2 712 07 70
- Brasil: Somfy Brasil Ltda Tel/fax: +55 11 3695 3585
- Canada: Somfy ULC Tel: +1 (0) 905 564 6446
- China: Somfy China Co. Ltd Tel: +8621 (0) 6280 9660
- Croatia: Somfy Predstavništvo Tel: +385 (0) 51 502 640
- Cyprus: Somfy Middle East s.r.o. Tel: +357(0) 25 34 55 40
- Czech Republic: Somfy, s.r.o. Tel: +420) 267 913 076-8
- Denmark: Somfy Nordic Denmark Tel: +45 65 32 57 93
- Export: Somfy Export Tel: + 33 4 50 96 70 76
- Finland: Somfy Nordic AB Finland Tel: +358 (0)9 57 130 230
- France : Somfy France Tel: +33 (0) 820 374 374
- Germany: Somfy GmbH Tel: +49 (0) 7472 930 0
- Greece: Somfy Hellas S.A. Tel: +30 210 6146768
- Hong Kong: Somfy Co. Ltd Tel: +852 (0) 2523 6339
- Hungary : Somfy Kft Tel: +36 1814 5120
- India: Somfy India PVT Ltd Tel: +(91) 11 4165 9176
- Indonesia: Somfy Jakarta Representative Offi ce Tel: +(62) 21 719 3620
- Iran: Somfy Iran Tel: +98-217-7951036
- Italy: Somfy Italia s.r.l
- Tel: +39-024847181
- Japan: Somfy KK Tel: +81 (0)45 481 6800
- Jordan: Somfy Jordan Tel: +962-6-5821615
- Kingdom of Saudi Arabia: Somfy Saudi Riyadh : Tel: +966 1 47 23 020
- Jeddah : Tel: +966 2 69 83 353
- Kuwait: Somfy Kuwait Tel/Fax: +965 4348906
- Lebanon: Tel: +961 (0) 1 391 224
- Malaysia: Somfy Malaysia Tel: +60 (0) 3 228 74743
- Mexico: Somfy Mexico SA Tel: 52 (55) 4777 7770
- Morocco: Somfy Maroc Tel: +212-22443500
- Netherlands: Somfy BV Tel: +31 (0) 23 55 44 900
- Norway: Somfy Nordic Norge Tel: +47 41 57 66 39
- Poland: Somfy Sp z o.o. Tel: +48 (22) 50 95 300
- Portugal: Somfy Portugal Tel: +351 229 396 848
- Romania: Somfy SRL Tel: +40 - (0)368 - 444 081
- Russia: Somfy LLC. Tel: +7 495 781 47 72
- Serbia: Somfy Predstavništvo Tel: 00381 (0)25 841 510
- Singapore: Somfy PTE Ltd Tel: +65 (0) 6383 3855
- Slovak republic: Somfy, spol. s r.o. Tel: +421 337 718 638
- Spain: Somfy Espana SA Tel: +34 (0) 934 800 900
- Sweden: Somfy Nordic AB Tel: +46 (0) 40 16 59 00
- Switzerland: Somfy A.G. Tel: +41 (0) 44 838 40 30
- Syria: Somfy Syria Tel: +963-9-55580700
- Taiwan: Somfy Development and Taiwan Branch Tel: +886 (0) 2 8509 8934
- Thailand: Bangkok Regional Office Tel: +66 (0) 2714 3170
- Tunisia: Somfy Tunisia Tel: +216-98303603
- Turkey: Somfy TurkeyMah. Tel: +90 (0) 216 651 30 15
- United Arab Emirates: Somfy Gulf Tel: +971 (0) 4 88 32 808
- United Kingdom: Somfy Limited Tel: +44 (0) 113 391 3030
- United States: Somfy Systems Tel: +1 (0) 609 395 1300



HU 1. Bevezetés

A Smooove 1 egy olyan falra szerelhető, vezetek nélküli rádiós távirányító, amely az io-homecontrol® technológia segítségével lehetőleg teszi egyes termékek, mint az árnyékolók, redőnyök, világítás, tetőablakok, stb. vezérlését. A Smooove1 használható a DIN 49075 szabványnak megfelelő keretekkel és ideiglenes tartozékokkal.



Az io-homecontrol® fejlett és biztonságos rádiófrekvenciájú technológiával rendelkezik, melynek beépítése egyszerű. Az io-homecontrol emblémával ellátott termékek képesek kommunikálni egymással, növelik a komfortot, biztonságosak és energiatakarékosak. [www.io-homecontrol.com](http://www.io-homecontrol.com)

2. Biztonság

2.1. Biztonság és felelősség  
Kerjük, a termék beszerelése és használata előtt olvassa el figyelmesen az útmutatót. Ezen Somfy termék beszerelést kizárólag lakások motorizálásában és otthonautomatizálásában jártas szakemberek végezhetik, akiknek a jelen útmutatót készült. A beszerelést végző szakemberek ezen felül be kell tartania az adott országban érvényben levő szabványokat és törvényi előírásokat, és tájékozottaknak kell az ügyfeleket a termék használati felteteleiről és karbantartásáról.

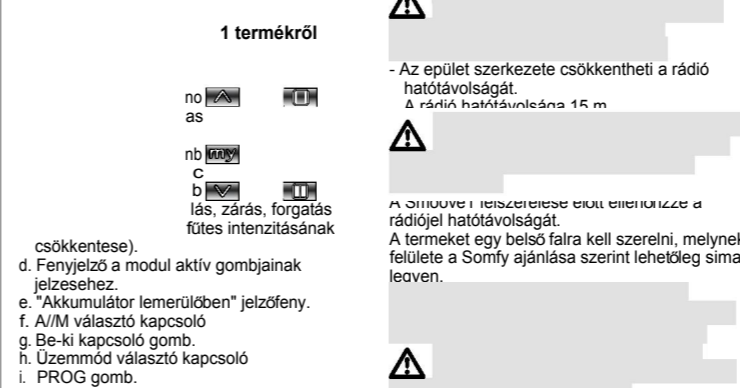
A Somfy által meghatározott alkalmazási területől eltérő bármely használat tilos. Ez utóbbi, akár csak a jelen utasítások bármilyen megszegése, érvényteleníti a garanciát és mentesíti a SOMFY-t mindenfajta felelősség alól. A beszerelést megelőzően ellenőrizze a termék kompatibilitását a kapcsolódó rendszerrel és tartozékokkal.

2.2. Fontos biztonsági útmutatás  
A Smooove 1 rongálódásának elkerülésehez:  
1. A terméket ne erje utes!  
2. Ne ejtse le!  
3. Ne fröcsköljön folyadékokat a termekre es ne merítse folyadékbá.  
4. A termék tisztításához ne használjon súrolószert vagy oldószert.

3. Tartalom

\$ A ábra

Db.	Leírás	A	B	C	D	E	F
1	Rögzítő lemez a Smooove 1 io, Smooove 1 O/C io es Smooove 1 A/M io távirányítókhoz vagy rögzítő lemez a Smooove 1 IN io es Smooove 1 A/M IN io távirányítókhoz						
1	Somfy keret (opcionális)						
1	Smooove 1 io Modul vagy Smooove 1 O/C io Modul vagy Smooove 1 A/M io Modul						



4.2. BE/KI gomb

\$ C ábra  
Nyomja meg a BE/KI gombot az alább leírt érintéserozekeny gombok aktiválásához vagy kikapcsolásához. Azonban a PROG gomb aktiv marad:  
ON (BE) = A gombok aktiválásához  
OFF (KI) = A gombok deaktiválásához

4.3 A/M választó kapcsoló (Smooove 1 A/M io)  
\$ D ábra  
Tartsa lenyomva, amíg megszűnik a hangjelzés, a jelzőfény folyamatosan eg- az érintéserozekeny gombok aktivak  
Tartsa lenyomva, amíg megszűnik a hangjelzés, es a jelzőfény villogni kezd: - az érintéserozekeny gombok inaktivak

Az akkumulátor energiájának gazdaságos használatához, ajánlott a modult KIKAPCSOLNI a falra történő telepítés közben.

CS 1. Úvod

Smooove 1 je nástěnný dálkový ovládač pro ovládání koncových výrobků, které využívají rádiovou technologii io-homecontrol®, jako například markýzy, rolety, světlá, střešní okna, atd. Smooove 1 lze používat společně s rámečky a meziprámečky, které splňují normu DIN 49075.



io-homecontrol® poskytuje moderní a bezpečné bezdrátové systémy, které se jednoduše instalují. Výrobky nesoucí logo io-homecontrol® navzájem komunikují, zvyšují komfort, bezpečnost a šetří energii. [www.io-homecontrol.com](http://www.io-homecontrol.com)

2. Bezpečnost

2.1. Bezpečnost a odpovědnost  
Přečtěte si pozorně tento návod, nei výrobek nainstalujete a začnete používat. Tento výrobek Somfy musí instalovat odborný pracovník z oboru motorových pohonných systémů a automatizace budov, pro kterého je určen tento návod. Tento pracovník musí take dodrjet normy a zákony platné v zemi, v ní se výrobek instaluje, a informovat sve zákazníky o obsluze a podmínkách údrby výrobku. Jakekoli pouitií mimo oblast pouitií, stanovenou společností SOMFY, je zakázáno. Zanikne tím záruka a společnost Somfy nenese iádnou odpovědnost; totei platí pro případ nedodrieni pokynů, uvedených v tomto návodu. Nei přistoupíte k instalaci, zkontrolujte, zda je tento výrobek kompatibilní s příslušným zařízením a příslušenstvími.

2.2. Zvláštní bezpečnostní pokyny  
Abyste předešli poškození ovládače Smooove 1:  
1. Ne erjte le!  
2. Ne fröcsköljön folyadékokat a termekre es ne merítse folyadékbá.  
3. Na čištění nepouívejte brusné čistící prostředky nebo rozpuštědla.

3. Obsah balení

\$ Obrázek A

ks	Popis	A	B	C	D	E	F
1	Upevňovací patice pro Smooove 1 io, Smooove 1 O/C io a Smooove 1 A/M io nebo upevňovací patice pro Smooove 1 IN io a Smooove 1 A/M IN io						
1	Rámeček Somfy (volitelné příslušenství)						
1	Modul Smooove 1 io nebo modul Smooove 1 O/C io (symboly otevřít / zavřít) nebo modul Smooove 1 A/M io						

4. Uvedení do provozu

4.1. Popis ovládače Smooove 1  
\$ Obrázek B  
a. Dotykove tlačítko \_\_\_\_\_ nebo \_\_\_\_\_ (vytáhnout, zapnuto, otevřít, naklopení lamel, zvýšení intenzity světla nebo topení).  
b. Dotykove tlačítko \_\_\_\_\_ p, vyvolání mezipolohy).  
c. Dotykove tlačítko \_\_\_\_\_ (spustit, vypnout, zavřít, naklopení lamel, snížení intenzity světla nebo topení).  
d. Kontrolka pro indikaci, ie dotyková tlačítka jsou zapnuta (reagují na dotyk).  
e. Kontrolka "Baterie vybitá".  
f. Prepínač A/M (auto / manual)  
g. Spínač vypnuto / zapnuto  
h. Prepínač režimu ovládání  
i. Tlačítko PROG.

4.2 Spínač vypnuto / zapnuto  
\$ Obrázek C  
Spínač vypnuto / zapnuto slouí k zapnutí nebo vypnutí funkce dotykových tlačítek dle popisu níle. **Upozornění: Tlačítko PROG zůstává stále funkční:**

5.1 A Smooove1 távirányító felszerelése  
\$ H ábra  
1. Rögzítse a rögzítő lemezt csavarok segítségével (a Somfy 3 mm átmérőjű sülyesztett fejű csavarok használatát ajánlják).  
2. Helyezze a Somfy keretet a rögzítő lemezre.  
3. Csatlakoztassa a modult az egysrege (keret es rögzítő lemez).

4.3 Prepínač A/M (auto / manual) (Smooove 1 A/M io)  
\$ Obrázek D  
Přidre tlačítko, dokud neskončí akustický signál; kontrolka trvale svítí: - dotyková tlačítka jsou zapnuta  
Přidre tlačítko, dokud neskončí akustický signál, kontrolka bliká: - dotyková tlačítka jsou vypnuta na dotyk

Abyste předešli zbytečnému vybíjení baterie, doporučujeme přepnout modul na OFF, dokud není nainstalován na stěně.

## HU 6. Használat

### 6.1 Információjelző hangok

Valamely gomb megnyomása kattanó hangot ad ki.  
Ha egyidőben egynél több gombot nyom meg, magasabb hangot hall.

### 6.2. Kedvenc pozíció (my)

\$ I ábra

A motor vagy a vevő útmutatóját tanulmányozva bizonyosodjon meg arról, hogy a rádiós vevő tartalmazza-e ezt a funkciót.

Nyomja meg röviden a gombot: a termék a kedvenc pozícióba (my) mozdul/lett aktiválva.

### 6.3. A kedvenc pozíció (my) beállítás vagy módosítása

\$ J ábra

- Állítsa be a termeket a kívánt kedvenc pozícióba (my).
- Tartsa lenyomva a gombot, amíg a termék fel-le mozgást végez: A kedvenc pozíció (my) programozása befejeződik.

### 6.4. Kedvenc pozíció (my) törlése

\$ K ábra

- Nyomja meg a gombot: a termék aktiválódik és megáll a kedvenc pozíciónál (my).
- Nyomja meg ismét a gombot, amíg a termék fel-le mozog: A kedvenc pozíció törlése befejeződik.

### 6.5. STOP funkció

\$ L Ábra

A termék mozgásban van. Nyomja meg röviden a gombot: a hozzárendelt termék automatikusan megáll.

### 6.6. és vagy és gombok

Nyomja meg röviden a / vagy / : a termék aktiválva van.

### 6.7 Akkumulátor lemerülöben

Az "Akkumulátor lemerülöben" jelzöfény kigyullad, amikor az akkumulátor töltése alacsony.

## 7. Típek és javaslatok

### 7.1. A Smoove 1-el kapcsolatban felmerülő kérdések

Megjegyzések	Lehetséges okok	Megoldások
A kiválasztott termék egyáltalán nem reagál a távirányító valamely gombjának megnyomására.	Az akkumulátor töltése alacsony. A gombok nincsenek aktiválva. A távirányító nincs beprogramozva. Külső rádióberendezés zavarja a rádióvetelt.	Cserélje ki. Nyomja meg a BE/KI gombot az érzésszerkezeti gombok aktiválásához. Lásd a Smoove 1 hozzáadását/törlését. Kapcsolja ki a közelben levő összes rádiós berendezést.

### 7.2. Az akkumulátor cseréje

\$ M ábra

- Csatolja le a keretet a Smoove1 Modulal együtt.
- A régi elemet tolja ki a rekeszből egy műanyag tárgy segítségével.
- Illesszen be egy hasonló jellemzőkkel rendelkező akkumulátort úgy, hogy a +-szal jelölt rész jól látható legyen.
- Az elemet tolja be teljesen a rekeszbe.
- Csatlakoztassa ismét a keretet es a Smoove1 Modul.
- Nyomjon meg egy gombot az előlapon. Ha a jelzöfény kigyullad, az akkumulátor cseréje a megfelelő módon zajlott.

### 7.3. Elveszett vagy meghibásodott io távirányító helyettesítése

\$ N ábra

Ez az újbeállítás törli az összes távirányítót, de nem törli az érkezőket es a kedvenc pozíciót.

A kettős fázismegszakítást kizárólag az újbeállítandó termék esetében alkalmazza!

- A termeket állítsa be egy köztes pozícióba.

- Kapcsolja le a tápfeszültséget 2 másodpercre.
- Kapcsolja vissza a tápfeszültséget 5 es 15 másodperc közötti időre.
- Kapcsolja le a tápfeszültséget 2 másodpercre.
- Kapcsolja vissza a tápfeszültséget:
  - A termék néhány másodpercig mozgásba jön.

Ha a termék a felső vagy alsó végállásban van, röviden fel-le fog mozogni.

- Nyomja meg a PROG gombot az új Smoove 1 készüléken, amíg a termék le-fel mozog: az összes io távirányító törlődött, es az új io távirányító programozása befejeződik.
- További távirányítók hozzáadásához kövesse az „Üzembehelyezés” fejezetben leírtakat.

## 8. Műszaki adatok

Rádiófrekvencia:	868,95 MHz, io-homecontrol®
Biztonsági szint:	III. kategória
Működési hőmérséklet:	0°C-tól + 60°C-ig + 32 °F-től + 140 °F-ig
A Somfy keret (A) meretei mm-ben: (magasság x szélesség x átmérő):	80 x 80 x 10
A Modul (B) meretei mm-ben (magasság x szélesség x átmérő):	50 x 50 x 10
Tápfeszültség:	1 db 3 V-os CR 2430 típusú elem
Vedettségi osztály:	IP 30

Válassza külön az akkumulátorokat es az elemeket az egyéb típusú hulladékoktól, majd a helyi gyűjtőpontokon adja át újrahasznosításra.

## CS 6. Provoz a použití

### 6.1 Informační akustické signály

Řádné stisknutí tlačítka potvrzuje zvuk "cvaknutí".  
Současne stisknutí více tlačítek je doprovázeno výrazně odlišným zvukem.

### 6.2. Mezipoloha (my)

\$ Obrázek I

Říďte se návodem k pohonu io nebo přijmači io a ověřte, zda tuto funkci podporuje.  
Krátke stiskněte : koncový výrobek se nastavi do mezipolohy (my).

### 6.3. Nastavení nebo změna mezipolohy "my"

\$ Obrázek J

- Nastavte koncový výrobek do nové požadované mezipolohy "my".
- Stiskněte a držte dokud se koncový výrobek krátce nepohne tam a zpět: Nová mezipoloha "my" je uložena do paměti.

### 6.4. Vymazání mezipolohy "my"

\$ Obrázek K

- Stiskněte tlačítko : koncový výrobek se dá do pohybu a zastaví se v uložene mezipoloze "my".
- Stiskněte znovu a držte, dokud se koncový výrobek krátce nepohne tam a zpět: Mezipoloha je vymazána (není uložena žádná).

### 6.5. Povel STOP

\$ Obrázek L

Koncový výrobek je v pohybu. Krátké stiskněte : koncový výrobek se zastaví.

### 6.6. Tlačítka a nebo a

Krátke stiskněte / nebo / : koncový výrobek se začne pohybovat příslušným směrem.

### 6.7. Vybitá baterie

Kontrolka "Baterie vybitá" se rozsvítí, pokud je třeba vyměnit baterii.

## 7. Tipy a doporučení

### 7.1. Otázky ohledně Smoove 1?

Situace	Možné příčiny	Řešení
Koncový výrobek vůbec nereaguje na stisknutí jakéhokoli tlačítka na dálkovém ovládači.	Baterie v ovládači je vybitá. Dotyková tlačítka nejsou zapnutá.	Vyměňte baterii. Stiskněte spínač vypnutí / zapnutí pro zapnutí funkce dotykových tlačítek.
Ovládač není naučen.		Viz odstavec Přidání / Vymazání ovládače Smoove 1.
Nějaké rádiové zařízení v okolí ruší příjem rádiového signálu.		Vypněte veškerá rádiová zařízení v dosahu.

### 7.2. Výměna baterie

\$ Obrázek M

- Sejměte rámeček s modulem Smoove 1.
- Vysuňte použitou baterii z držáku pomocí plastového předmětu.
- Vložte novou baterii s totožnými parametry tak, aby byla strana se značkou plus (+) vidět.
- Zatlačte baterii do držáku.
- Namačkněte rámeček a modul Smoove 1 zpět.
- Stiskněte tlačítko na předním panelu. Pokud se kontrolka rozsvítí, pak byla baterie vyměněna správně.

### 7.3. Výměna ztraceného nebo rozbitého ovládače io

\$ Obrázek N

Tímto postupem vymažete všechny dálkové ovládače. Bezdrátová čidla slunce a / nebo větru, stejně jako mezipoloha "my", zůstanou uloženy v paměti přijmače.

Dvojitě odpojení napájecího napětí použijte pouze pro ten koncový výrobek, ve kterém chcete ovládač vyměnit!

- Nastavte koncový výrobek do střední polohy.

- Odpojte napájení na 2 sekundy.
- Znovu zapněte napájení na 5 až 15 sekund.
- Odpojte napájení na 2 sekundy.
- Znovu zapněte napájení:
  - Koncový výrobek se dá do pohybu a pohybuje se několik sekund.

Pokud se koncový výrobek nachází v horní nebo dolní koncové poloze, pouze se krátce pohne tam a zpět.

- Vyčkejte, až se koncový výrobek zastaví a stiskněte tlačítko PROG na novém ovládači Smoove 1, dokud se koncový výrobek krátce nepohne tam a zpět: všechny dříve naučené ovládače io jsou vymazány a nový ovládač io je uložen do paměti přijmače.

- Pro naučení dalších ovládačů io se řiďte pokyny v kapitole "Uvedení do provozu", odstavec Přidání / Vymazání ovládače.

## 8. Technické údaje

Pracovní kmitočet:	868,95 MHz, io-homecontrol®
Elektrická bezpečnost:	Kategorie III
Provozní teplota:	0°C až 60°C + 32 °F až + 140 °F
Rozměry na rámečku Somfy (A) v mm (v x š x h):	80 x 80 x 10
Rozměry modulu (B) v mm (v x š x h):	50 x 50 x 10
Napájení:	1 ks baterie 3 V typu CR 2430
Krytí:	IP 30

Oddělte akumulátory a baterie od dalších typů odpadu a recyklujte je prostřednictvím místního sběrného místa.

